



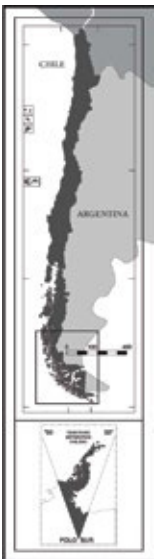
AUSTRALIS®
CAPE HORN & PATAGONIA

M/S VENTUS AUSTRALIS - M/S STELLA AUSTRALIS
Abfahrten und Preise

Saison 2023 - 2024

CRUISE  LOUNGE
Luxus- & Expeditions-Kreuzfahrten

-  Hafen der Einschiffung
-  Ausflüge
-  Panorama-Navigation
-  Zusätzliche Reiseempfehlungen
-  Die Australis Reiseroute



ABFAHRTEN UND PREISE · SAISON 2023 - 2024

Kabinenkategorie	Preise (4 Nächte)		
	Sondersaison	Nebensaison	Hochsaison
B	1.638	2.353	3.188
A	2.261	3.095	4.278
AA	2.387	3.338	4.605
AAA	2.595	3.659	4.978
AA Superior	3.145	4.126	6.009
AAA Superior	3.355	4.342	6.464

Preise je nach Verfügbarkeit der Kabinen.

Einzelkabinentarif : Gilt für alle Kabinenkategorien und hat einen 50% Aufschlag auf den Doppelbelegungstarif der Kategorie.

Reisepreis 8 Nächte : Machen Sie Ihre Reise zu einem Rundreise-Erlebnis. Fragen Sie nach dem Reisepreis für die 8 Nächte-Reiseroute

Preise in US Dollar pro Person, auf Doppelbelegungsbasis.

Abfahrtsdaten Punta Arenas - Ushuaia

M/S VENTUS AUSTRALIS (4 NÄCHTE)

September 2023				25
Oktober 2023	3	11	19	27
November 2023	4	12	20	28
Dezember 2023	6	14	22	30
Januar 2024	7	15	23	31
Februar 2024	8	16	24	
März 2024	3	11	19	27
April 2024	4			

Einschiffung: Zwischen 18:00 und 19:00 Uhr | Ausschiffung : 8.30 Uhr

Abfahrtsdaten Punta Arenas - Ushuaia

M/S STELLA AUSTRALIS (4 NÄCHTE)

September 2023				
Oktober 2023			23	31
November 2023	8	16	24	
Dezember 2023	2	10	18	26
Januar 2024	3	11	19	27
Februar 2024	4	12	20	28
März 2024	7	15	23	
April 2024				

Einschiffung: Zwischen 18:00 und 19:00 Uhr | Ausschiffung : 8.30 Uhr

Abfahrtsdaten Ushuaia - Punta Arenas

M/S VENTUS AUSTRALIS (4 NÄCHTE)

September 2023				29
Oktober 2023	7	15	23	31
November 2023	8	16	24	
Dezember 2023	2	10	18	26
Januar 2024	3	11	19	27
Februar 2024	4	12	20	28
März 2024	7	15	23	31
April 2024	8			

Einschiffung : 18.00 Uhr | Ausschiffung : 12.00 Uhr

Abfahrtsdaten Ushuaia - Punta Arenas

M/S STELLA AUSTRALIS (4 NÄCHTE)

September 2023				
Oktober 2023				27
November 2023	4	12	20	28
Dezember 2023	6	14	22	30
Januar 2024	7	15	23	31
Februar 2024	8	16	24	
März 2024	3	11	19	27
April 2024				

Einschiffung : 18.00 Uhr | Ausschiffung : 12.00 Uhr

Fjorde des Feuerlandes

Punta Arenas - Ushuaia · 4 Nächte

M/S Ventus Australis | M/S Stella Australis
Ausflüge pro Reise: 5

Tag ① : Punta Arenas

Tag ② : Ainsworth-Bucht - Tucker Inseln*

Tag ③ : Pia-Gletscher - Gletscher-Allee**

Tag ④ : Kap Hoorn - Wulaia-Bucht

Tag ⑤ : Ushuaia

* Im September und April wird dieser Ausflug durch den Besuch der Brookes-Bucht ersetzt.

** Panorama-Navigation

Landgänge sind wetterabhängig / Weitere Informationen zu unseren Routen finden Sie unter www.australis.com



Tucker Inseln



Wulaia-Bucht



Kap Hoorn



Ainsworth-Bucht

Erlebnis Patagonien

Ushuaia - Punta Arenas · 4 Nächte

M/S Ventus Australis | M/S Stella Australis
Ausflüge pro Reise: 7

Tag **1**: Ushuaia

Tag **2**: Kap Hoorn – Wulaia-Bucht

Tag **3**: Pia-Gletscher – Porter-Gletscher

Tag **4**: Cóndor-Gletscher - Águila-Gletscher

Tag **5**: Insel Magdalena* - Punta Arenas

* Im September und April besuchen wir stattdessen die Insel Marta.



Landgänge sind wetterabhängig / Weitere Informationen zu unseren Routen finden Sie unter www.australis.com



Pia-Gletscher



Porter-Gletscher



Águila-Gletscher



Insel Magdalena

M/S VENTUS AUSTRALIS - M/S STELLA AUSTRALIS



Kabine Ventus Australis

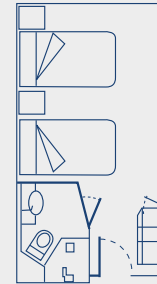
Passagierkapazität : 200

Kabinenanzahl : 100

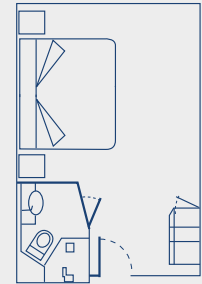
Kabinenplan

- Standard : 16,5 m²

- Superior : 20,5 m²



Standard



Superior



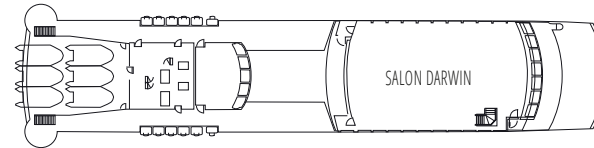
Salon Sky



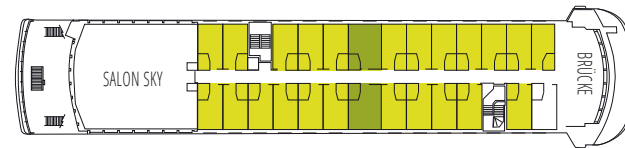
Speisesaal Patagonia



Salon Yamana



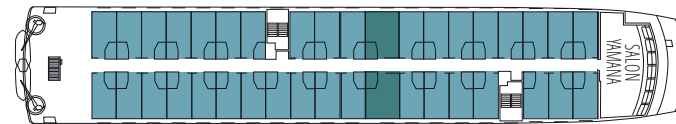
DARWIN DECK



KAP HOORN DECK

■ AAA

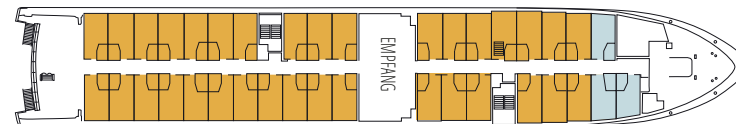
■ AAA SUPERIOR



FEUERLAND DECK

■ AA

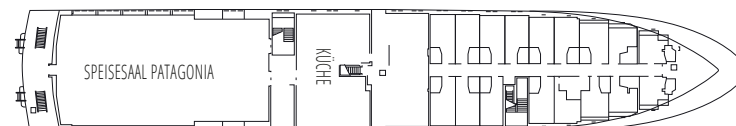
■ AA SUPERIOR



MAGELLAN DECK

■ A

■ B



PATAGONIA DECK

TARIFBEDINGUNGEN

IN KRAFT FÜR DIE SAISON 2023/2024

REISEBEDINGUNGEN UND BEFÖRDERUNGSVERTRAG

Das Ticket wird von der Reederei vor der Abfahrt des Schiffes ausgestellt. Für das Ticket gelten die auf der Internetseite des Unternehmens (www.australis.com) veröffentlichten Reisebedingungen, die ein untrennbarer Bestandteil des Beförderungsvertrages sind und die der Kunde mit seiner Reservierung und Buchung zu kennen und zu akzeptieren erklärt.

Die Begriffe "das Unternehmen" oder "der Eigentümer" beziehen sich auf Transportes Marítimos Geo Australis S.A. oder Transportes Marítimos Via Australis S.A., bei denen die Reservierung vorgenommen wird und die durch die Ausstellung des jeweiligen Tickets als Beförderer der reservierten Reise auftreten.

PREISE UND ABFAHRTEN

Das Unternehmen behält sich das Recht vor, die in diesen Tarifbedingungen veröffentlichten Tarife und Abfahrtsdaten ohne vorherige Ankündigung zu ändern. Änderungen treten jeweils ab dem Datum ihrer Veröffentlichung in Kraft.

CHECK IN, EINSCHIFFUNG, ABREISE UND AUSREISE

Einschiffungs-, Abfahrts- und Ankunftszeiten sind ungefähre Angaben. Die Passagiere müssen die Abfertigungszeiten einhalten und zur vorgesehenen Zeit anwesend sein.

Das Einchecken, die Einschiffung, die Abfahrt und die Ankunft des Schiffes können sich aufgrund von Wetterbedingungen, Anordnungen der Schifffahrtsbehörde, von der Gesellschaft ergriffenen oder behördlich angeordneten sanitären Maßnahmen verzögern, ohne dass der Reeder dafür haftbar gemacht werden kann, aufgrund des Wohlergehens, der Gesundheit und der Sicherheit eines oder mehrerer Fahrgäste oder aufgrund eines behördlichen Akts oder eines anderen Ereignisses, das höhere Gewalt oder ein zufälliges Ereignis darstellt, und der Fahrgast hat keinen Anspruch auf eine Entschädigung für diese Umstände. Ebenso kann die Gesellschaft im Falle einer Verspätung bei der Ankunft des Schiffes die Abfertigung, das Einschiffen und die Abfahrt des Schiffes auf der nächsten Reise verzögern, ohne dass den Passagieren eine Entschädigung zusteht, ohne dass die Gesellschaft dafür haftet.

IM REISEPREIS INBEGRIFFEN

Im Reisepreis enthalten sind Unterkunft, Seetransport, alle Mahlzeiten und Getränke, der Service an der Bar zu den angegebenen Uhrzeiten (alle Getränke wie Weine und Spirituosen sind inklusive), Landgänge und Exkursionen sowie Unterhaltung an Bord.

IM REISEPREIS NICHT ENTHALTENE LEISTUNGEN

Trinkgelder (Empfehlung US\$25 pro Person und Nacht), Einkäufe in der Schiffsboutique, optionale Touren oder

Aktivitäten außerhalb der im Australis-Reiseplan beschriebenen Route, Transfers in den Einschiffungsstädten und Einreisegebühren.

Im Reisepreis nicht enthalten sind die Hafen- und Eintrittsgebühren für die Nationalparks (Anlandungsgebühren). Diese betragen aktuell für die Saison 2023-2024 wie folgt:

Route Punta Arenas – Ushuaia : US\$105 pro Passagier.

Route Ushuaia – Punta Arenas : US\$105 pro Passagier.

Route Punta Arenas - Ushuaia – Punta Arenas : US\$120 pro Passagier.

Route Ushuaia - Punta Arenas – Ushuaia : US\$120 pro Passagier.

Hafen- und Nationalparkgebühren können sich entsprechend der von den Behörden zu gegebener Zeit vorgenommenen Anpassungen ändern.

ZAHLUNGSMÖGLICHKEITEN

Wir akzeptieren Mastercard, Visa, American Express und Diners international, außerdem Banküberweisungen, Paypal (in USD) und Transbank (in Chilenischen Pesos).

RESERVIERUNGEN, ANZAHLUNG UND ABSCHLUSSZAHLUNG

Eine Anzahlung von US\$300 pro Person ist erforderlich, um eine Reservierung zu garantieren. Die vollständige Zahlung



TARIFBEDINGUNGEN

IN KRAFT FÜR DIE SAISON 2023/2024

des Fahrpreises muss spätestens 60 Tage vor der Abfahrt bei der Gesellschaft eingegangen sein.

STORNIERUNGEN

Die Buchung kann storniert werden:

- Bis zu 120 Tage vor der Abfahrt, ohne Kosten oder Gebühren, in diesem Fall erstattet der Reeder den Wert des zum Zeitpunkt der Stornierung erhaltenen Betrages;
- Ab dem 119. Tag vor der Abfahrt, bei Zahlung der unten angegebenen Stornierungsgebühren:

(i) Zwischen 119 und 60 Tagen (beides einschließlich) vor der Abfahrt 300 US\$, Wert der Anzahlung.

(ii) Zwischen 59 und 50 (jeweils einschließlich) Tagen vor der Abfahrt 25 % des Reisepreises.

(iii) Zwischen 49 und 40 Tagen (einschließlich) vor der Abfahrt 50 % des Reisepreises.

(iv) Zwischen 39 und 30 Tagen (einschließlich) vor der Abfahrt 75 % des Reisepreises.

(v) Ab dem 29. Tag (einschließlich) vor der Abreise 100 % des Reisepreises.

Im Falle der Stornierung einer Buchung werden Stornierungsgebühren fällig, sobald das Unternehmen eine schriftliche Mitteilung über die Stornierung erhält.

SONDERTARIFE

EINZELKABINENTARIF: Gilt für alle Kabinenkategorien und entspricht einem Aufschlag von 50% auf den ausgezeichneten Doppelbelegungspreis der entsprechenden Kabine.

REISEPREIS BABY: Babys bis einschließlich 3 Jahre erhalten in der Kabine ihrer Eltern 100% Ermäßigung auf den Reisepreis. Kinderbetten auf Anfrage und nach Verfügbarkeit.

REISEPREIS KIND: Kinder im Alter von 4 bis 12 Jahren erhalten in der Kabine mit ihren Eltern 50% Ermäßigung auf den Reisepreis. Zustellbetten auf Anfrage und nach Verfügbarkeit.

ZUSTELLBETTEN: In Doppelkabinen kann ein Zustellbett aufgestellt werden. Preise und Verfügbarkeit auf Anfrage.

ANNULIERUNGEN

Das Unternehmen kann eine oder mehrere Reisen aufgrund höherer Gewalt oder unvorhersehbarer Umstände annullieren, z. B. aufgrund von Maßnahmen nationaler Behörden im Abfahrts- oder Ankunftshafen, die die Abfahrt oder Anlandung verhindern, und/oder aufgrund von Beschränkungen nationaler oder internationaler Behörden, die den Zugang der Passagiere zum Abfahrts- oder Ankunftshafen oder die Durchführung von touristischen Seereisen einschränken oder verhindern.

Im Falle einer Stornierung einer Reise aus einem der oben genannten Gründe ist die Reederei nur dazu verpflichtet, den Wert des für die Reservierung gezahlten Betrages zurückzuerstatten. Durch die bloße Tatsache einer Reservierung entsteht kein Recht auf Schadensersatzansprüche jeder Art und Klagen, einschließlich Forderungen durch Folgeschäden. Forderungen auf entgangenen Gewinn oder moralischen Schaden werden zurückgewiesen und abgelehnt. Der gleiche Verzicht auf Forderungen gilt für den Fall, dass Abfahrten verschoben werden.

NOTWENDIGE DOKUMENTATION

Es liegt in der Verantwortung des Passagiers, alle von den Behörden für die Einreise in die Ein- und Ausschiffungsländer sowie in die Hafenzentren geforderten Dokumente zu besitzen und sie dem Reeder auf dessen Verlangen vorzulegen.

BENÖTIGTE KLEIDUNG

Trekkingschuhe oder Wanderstiefel und wasserfeste Kleidung.

ANMERKUNG

Die in den Reiserouten beschriebenen Ausflüge und Exkursionen können in der Regel durchgeführt werden. Ungeachtet dessen behält sich die Reederei das Recht vor, die Reiserouten ohne vorherige Ankündigung zu ändern oder einen Teil davon auszulassen, sei es aus Gründen des Wohlergehens und der Sicherheit der Passagiere, zum Umweltschutz oder aufgrund außerordentlicher Umstände, zufälliger Ereignisse oder höherer Gewalt, die die Reederei zu einer Anpassung zwingen. Aus den gleichen Gründen können die Abfahrten oder die Ankünfte der Schiffe möglichen Änderungen unterliegen.

Cruise Lounge by TCTT GmbH

Seefeldstr. 128

8008 Zürich

+41 44 260 22 88

info@tctt.ch

www.cruiselounge.ch



AUSTRALIS®
CAPE HORN & PATAGONIA